

RoHS指令対応



MF10-15XB型



MF10-15YB型



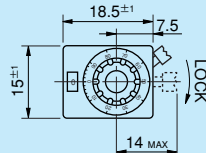
MF20-22B型



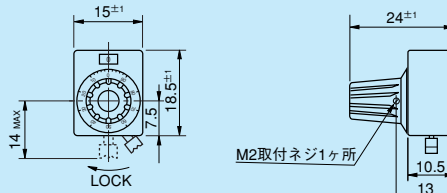
MF20-46B型

●標準寸法図

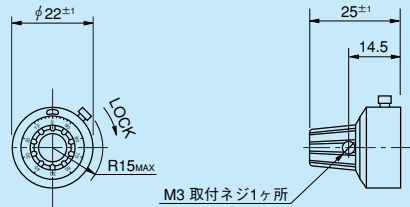
- MF10-15XB型
- MF10-15XBD型 (フレキシブルカップリングなし)



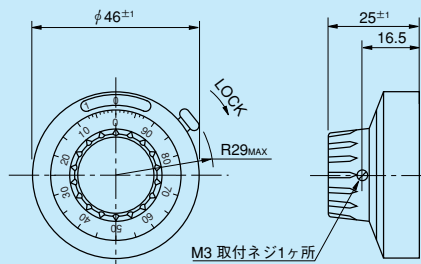
- MF10-15YB型
- MF10-15YBD型 (フレキシブルカップリングなし)



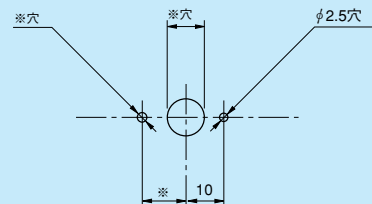
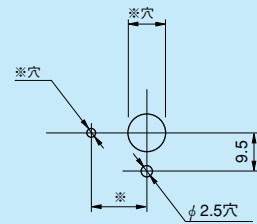
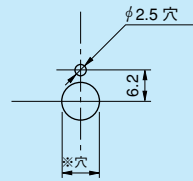
- MF20-22B型



- MF20-46B型

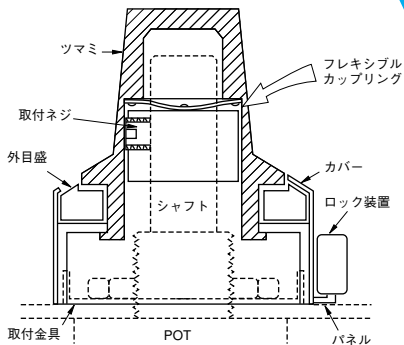


パネル加工図



(注) 1. ※印は取付ポテンシオメータによって決まります。
2. 取付金具1ヶと取付ナット1ヶを付属します。

MFダイヤルの構造



MFダイヤルは、図の様に、ポテンシオメータのシャフトとダイヤルツマミとの間にフレキシブルカップリングを用いているため、ポテンシオメータとダイヤルの取付けが容易です。

このため、従来のポテンシオメータの取付け方によって生じる回転ムラ、トルクのバラツキが少なく、誰にでも簡単に取付けることができます。

(ご注意) MFダイヤルをポテンシオメータに取付けたまま (0.2Nm以上の) 無理な力を加えますと、フレキシブルカップリングが破損する場合があります。

●一般特性

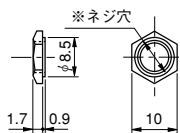
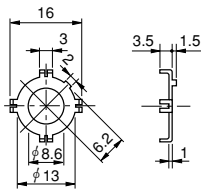
型名	回転数	適合シャフト径 (mm)		取付可能ポテンシオメータ (適合シャフト長25mm)	フレキシブルカップリング	ロック装置	使用温度範囲	質量 (g)
		標準	特殊					
MF10-15B	10	3	3.175, 4	10HP	25HP	12HP	有	約 15
MF10-15BD				12HHP	12HPC			
MF20-22B	20	6	3, 3.175, 4, 6.35	10HP	12HHP	25HP	有	約 17
				20HHP	20HP	46HD		
MF20-46B	20	6	6.35	20HHP	25HP	20HHP		約 50
				22HHP	46HD	22HHP		

●特殊仕様品

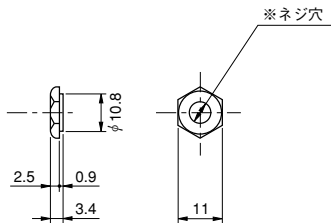
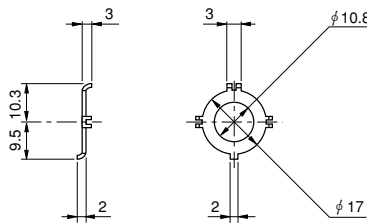
ケースの色 (黒他)、ツマミ上部のスピンプレートの色 (黒他)

MF・DBダイアル用取付金具

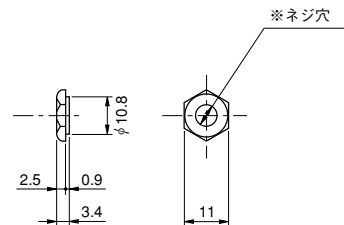
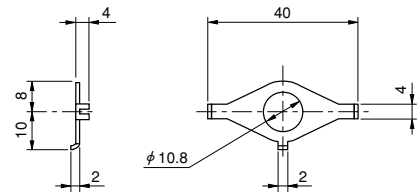
■MF10-15B型
■MF10-15BD型



■MF20-22B型
■DB10-26B型

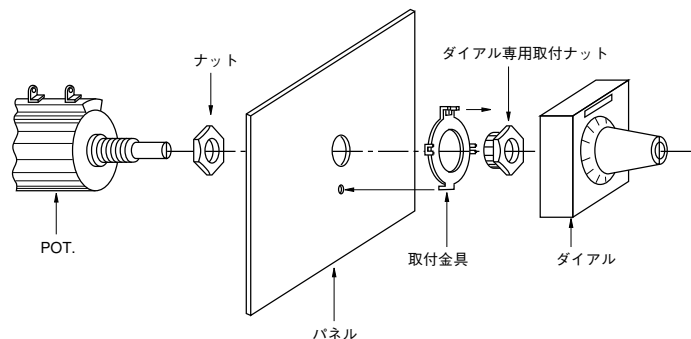


■MF20-46B型



(注) ※印は取付ポテンシオメータによって決まります。

MFダイアル取付方法



MFダイアル専用の取付金具と取付ナットを用いてポテンシオメータと取付金具をパネルに取付け、ポテンシオメータのシャフトを左一杯のゼロ位置に回しておきます。次にMFダイアルの目盛りを0に合わせた後、ダイアルをポテンシオメータのシャフトに挿入し、取付金具の3カ所の凸部とダ

イアル基板の凹部を合わせ、パネル一杯にダイアルを押し付けダイアルツマミのネジを添付の六角棒スパナを使用して、ポテンシオメータのシャフトを締付ければ、取付けは完了です。